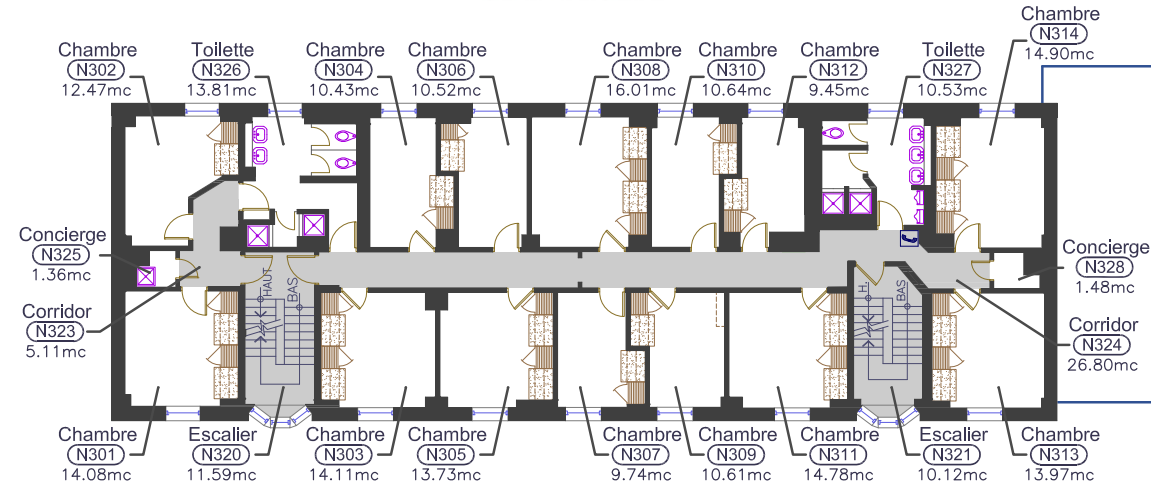




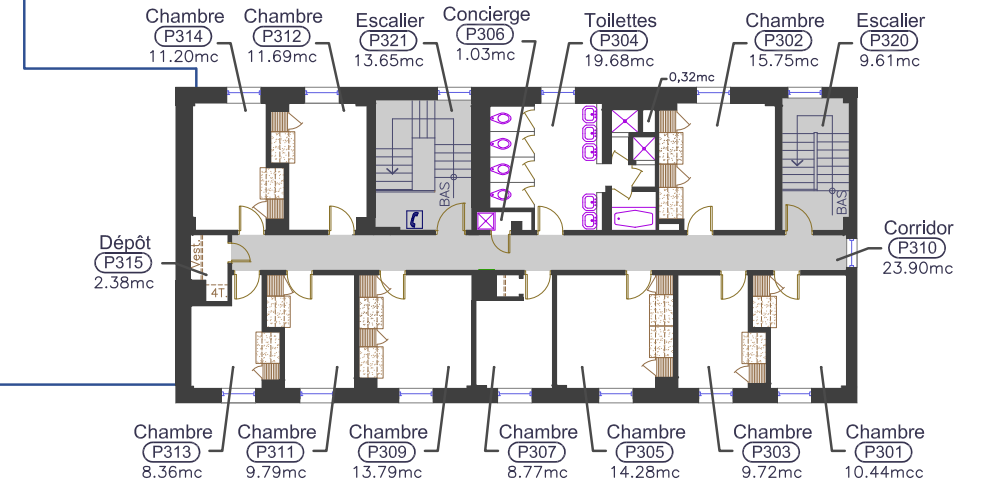
Norton-Pollack

Étage 3

Superficie: 563,62 mc



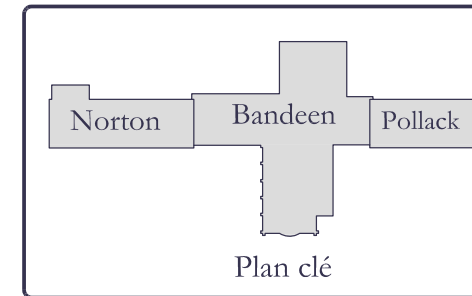
NORTON
Superficie : 328,37 mc



POLLACK
Superficie : 235,25 mc

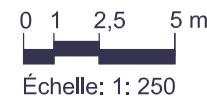
Légende

- Équip. fixe (comptoirs)
- Équip. fixe (armoires)
- Équip. fixe (tablettes)
- Équip. de plomberie (toilettes etc.)
- Équip. de cuisine (poèles, frigo etc.)
- Mécanique (chaudières, ventilation etc.)
- Plomberie (drains, fosses de retenues etc.)
- Électricité (panneaux, breakers)
- Panneaux (téléphonique, contrôle)



Superficies:

Norton:	328,37 mc
Bandeen :	--
Pollack:	235,25 mc
	<u>563,62 mc</u>



Code d'imm.
24,27

Norton-Pollack
Étage 3
Superficie: 563,62 mc

Date du relevé :
Aout 1999
Mise à jour : (M7)
Aout 2007 - SILU

Étage 3
Page 4 / 6